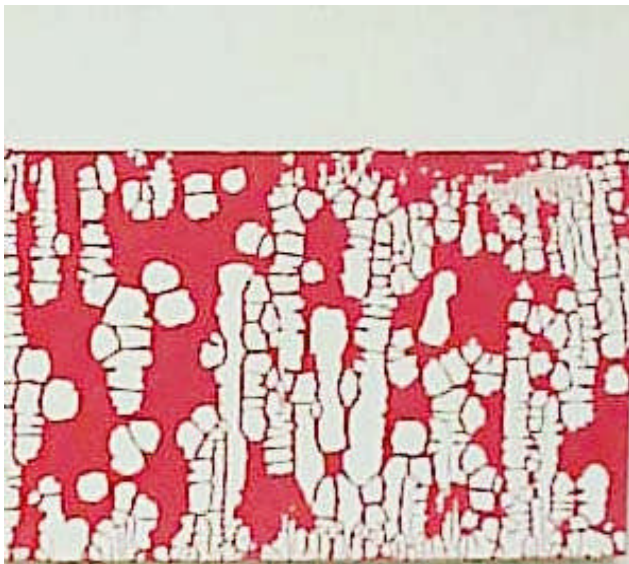


Technische Kunden-Information

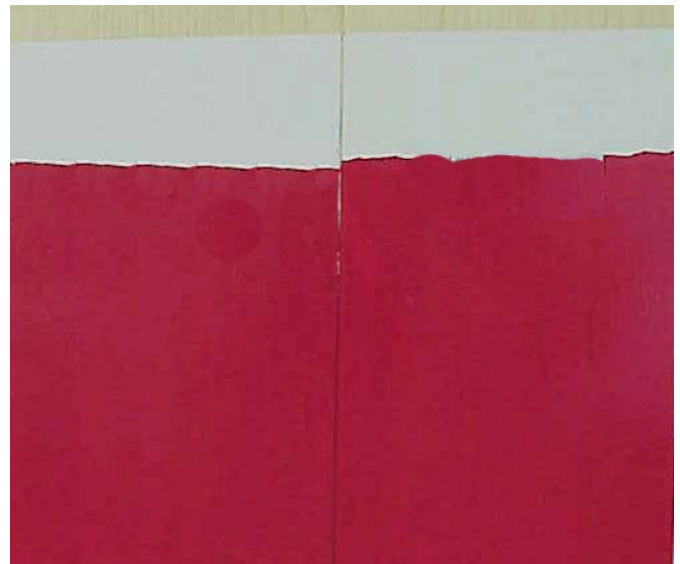
ISO-9001/14001-zertifiziert

Beschichtungsprobleme auf MDF-Platten

MDF Platten werden heute im verstärkten Masse hydrophob (wasserabweisend) geliefert. Die Hydrophobierung kann mittels Silikonen, Paraffinen usw. erzeugt werden. Bei der Beschichtung solcher Platten, kann es zu massiven Oberflächenstörungen kommen.



Hydrophobiertes MDF mit Beschichtungsaufbau



Fichtenholz

Die Folgen sind:

- starke Benetzungsprobleme
- schlechte Haftung und Trocknung

Abhilfe:

Zunächst sollte man vor den Beschichtungsarbeiten prüfen, ob die MDF-Platten eine ausgeprägte Oberflächenhydrophobie aufweisen. Ein paar Wassertropfen auf die Oberfläche aufgebracht, zeigen sehr schnell ob die Platte saugt oder nicht.

Unsere Aufbauempfehlung:

Beschichtungsaufbau wässrig:

- Boscalit Aqua-Isoliergrund *oder*
- PigaPur Primer
- PigaPur Emaille
- Tosaqua 2k-PUR-Emaille

Beschichtungsaufbau lösemittelhaltig:

- Tosadur 2K-Spritzfüller
- Tosanol Seidenglanz *oder*
- Tosadur 2K-Lack 6700
- Tosadur 2K-Rapid

Im Zweifelsfall ist immer ein Vorversuch empfehlenswert.